

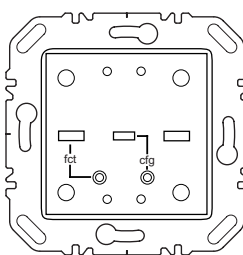
Programmeren op maat

Keuze uit drie KNX-methodes

De aard en omvang van uw klantenwensen zijn van invloed op de functionaliteit en complexiteit van de uiteindelijke KNX-installatie. Met drie configuratiemethodes voor de KNX-installatie kiest u de beste weg naar realisering ervan: van de eenvoudige **quicklink**-configuratie voor standaardtoepassingen naar meer uitgebreide functionaliteitsomvang met programmeerapparaat TX100B tot aan maximale functionaliteit met de ETS-programmeer-software. Het modulaire karakter en de verschillende configuratieniveaus lenen zich bovendien bij uitstek voor stapsgewijze opbouw of uitbreiding van de installatie.

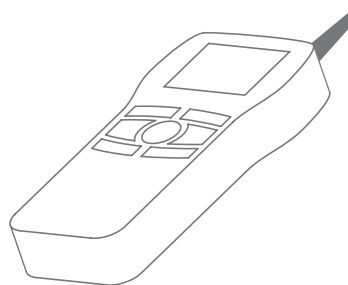
quicklink

- snelste methode voor toepassingen van beperkte omvang (2 tot 20 componenten)
- via: drukknopbediening



KNX Easy mode

- op locatie programmeren van configuraties van 10 tot 100 componenten
- via: programmeerapparaat TX100B



KNX System mode

- alle (geavanceerde) KNX-functies maximaal benutten
- via: ETS-software





quicklink

KNX in vijf minuten

quicklink is een zeer snelle en eenvoudige manier om draadloos een KNX-installatie te configureren. Dit kan zonder gereedschap en zonder training. Programmeermethode **quicklink** is ideaal bij renovaties, herinrichtingen en uitbreidingen, waarbij schakelaars op andere plekken gewenst zijn. Met **quicklink** kunnen eenvoudig wensen worden vervuld en vele nieuwe koppelingen tot stand worden gebracht, zónder de bedradingsinfrastructuur te hoeven wijzigen.



quicklink

Snel en eenvoudig

Programmeren doet u in een paar eenvoudige stappen met een druk op de knop. Vele gewenste functies kunnen geconfigureerd worden met deze drukknopbediening. De zenders en ontvangers worden automatisch met elkaar verbonden. In slechts vijf stappen doorloopt u een volledige configuratie.

Functionaliteit in overvloed

Met **quicklink** verbindt u meerdere draadloze producten met elkaar; tot ongeveer 20 producten gaat dat overzichtelijk. Daarmee wordt zo'n 80 procent van alle toepassingen in woningbouw en kleine utiliteit afgedekt, met functies zoals schakelen en dimmen van verlichting, bedienen van rolluiken en jaloezieën en meer geavanceerde functies als tijdschakelingen, scènes en groepssturingen.

Combineren met KNX Easy en System mode

Als meer functies in een installatie nodig zijn of als de draadloze producten in een KNX-omgeving moeten worden geïntegreerd, dan kunt u naast **quicklink** nog verder configureren via KNX Easy mode of KNX System mode. (Overigens ook in plaats van; producten die in **quicklink** kunnen worden geprogrammeerd, kunnen naar keuze ook altijd in Easy mode of System mode worden geprogrammeerd.)

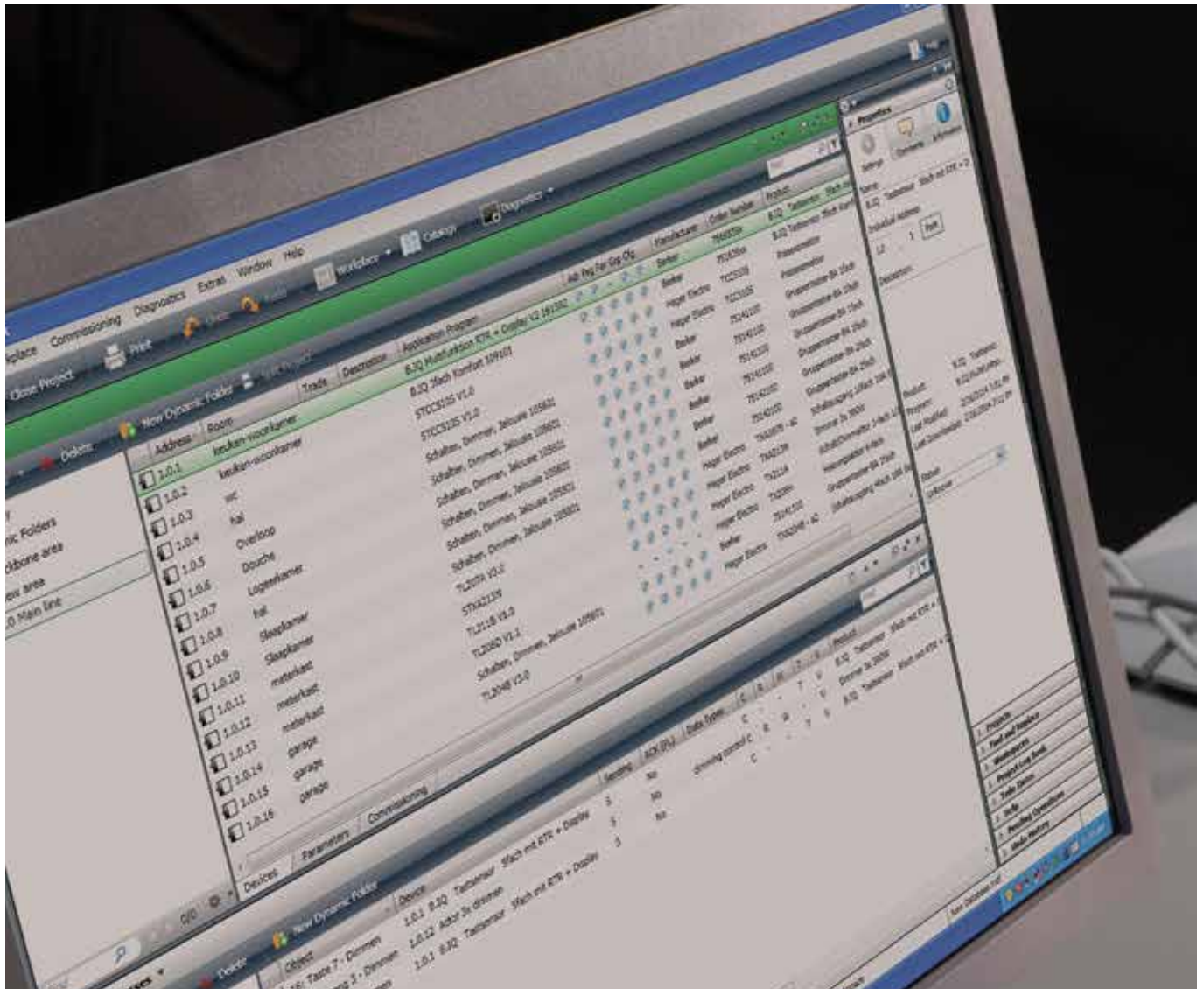


KNX Easy mode

Gemak met de TX100B

Configuraties van 10 tot 100 componenten zijn moeiteloos en snel uit te voeren met het draadloze programmeerapparaat TX100B. Op de werkplaats bereidt u alles voor en door de draadloze techniek kunt u op locatie gemakkelijk de installatie in elke ruimte testen en eventueel nog kleine aanpassingen doorvoeren. KNX Easy mode biedt als uitbreiding op de basisfunctionaliteit met **quicklink**: configuratie van een bedrade KNX-installatie en klimaatregeling. Visualisatie kan worden geïntegreerd om bijvoorbeeld de verbruikte energie weer te geven, of de actuele temperatuur of ingeschakelde verlichting. Tevens kan hiermee de installatie worden bediend. Voor visualisatie kunnen touchscreens worden gebruikt voor lokaal gebruik en met de Hager domovea-server is bediening vanaf elke locatie via smartphone of tablet (Apple en Android) mogelijk. Programmeren in KNX Easy mode is snel en eenvoudig te leren. Hager biedt trainingen, zodat u heel snel aan de slag kunt met uw eerste domoticaproject.





KNX System mode

Maximale functionaliteit

Wilt u het onderste uit de kan halen wat betreft de mogelijkheden van domotica, dan kunt u KNX-producten het best in System mode programmeren. Dit programmeersysteem richt zich op configuraties van 50 tot 50.000 componenten en biedt u de maximale functionaliteit. Als uitbreiding op KNX Easy mode kunt u andere systemen koppelen via zogenaamde gateways; de DALI-gateway is een voorbeeld van een vaak voorkomende systeemintegratie. ETS-software wordt ontwikkeld en uitgegeven door de Europese KNX Associatie.

Hager is gecertificeerd KNX-trainingsinstituut, zodat u de officiële KNX-opleiding bij Hager kunt volgen. Verder stelt Hager voor alle KNX-modules een volledige ETS-productdatabank ter beschikking (zie www.hager.nl/software).