

tebis

quicklink

La configuration
quicklink

Associer
un émetteur avec
un récepteur

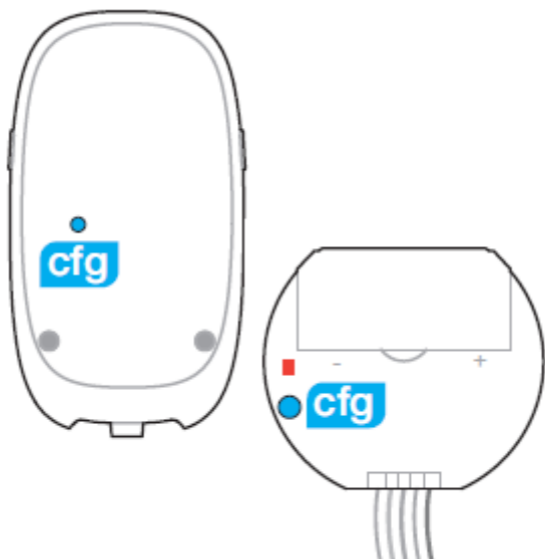
:hager

Sommaire

Les émetteurs.	1
Les récepteurs.	2
Mettre les produits en mode configuration.....	3
Choisir le bouton de commande.	5
Choisir la fonction à associer au bouton.	6
Valider la fonction choisie.....	8
Sortir les produits du mode configuration.....	9

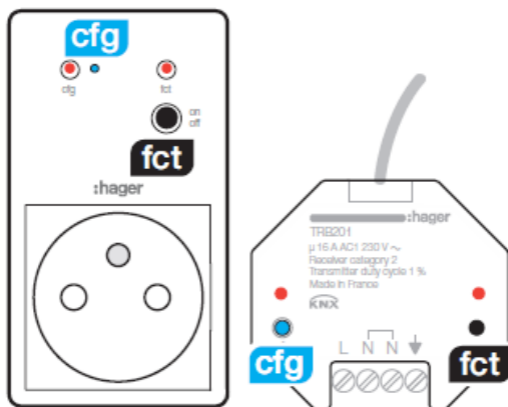
Les émetteurs.

Tous les émetteurs **quicklink** sont munis d'un bouton **CFG** (configuration) et d'une led d'état correspondante.



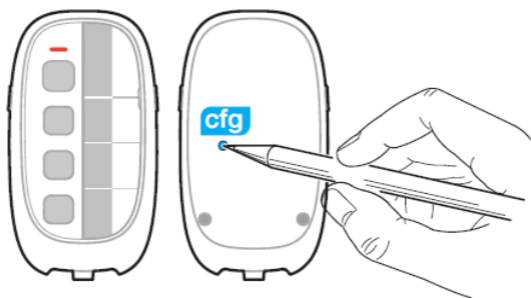
Les récepteurs.

Tous les récepteurs **quicklink** sont munis de deux boutons, **CFG** (configuration) et **FCT** (fonction) ainsi que de la led d'état correspondante.



Mettre les produits en mode configuration.

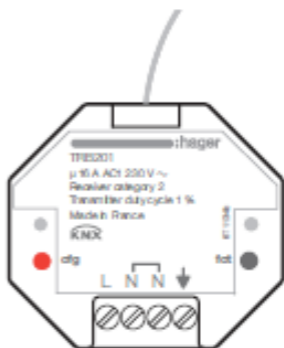
- Faire un appui bref sur le bouton **CFG** de l'émetteur.



Le voyant **CFG** s'allume en rouge fixe.

◀ Sommaire

Le voyant **CFG** du récepteur s'allume également en rouge fixe.



➡ Les produits sont en mode configuration.

Choisir le bouton de commande.

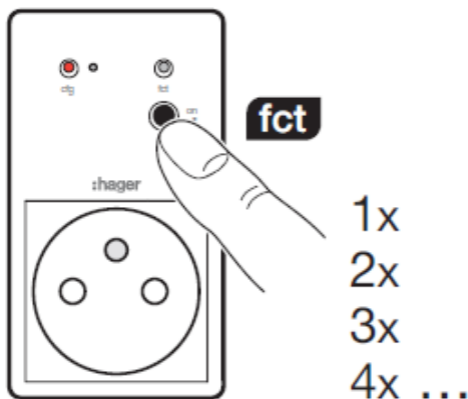
- Appuyer brièvement sur le bouton à associer de l'émetteur.



Le voyant **CFG** clignote et repasse au rouge fixe.

Choisir la fonction à associer au bouton.

- Sélectionner la fonction souhaitée par appuis brefs successifs sur le bouton FCT du récepteur.



◀ Sommaire

Le défilement des fonctions est indiqué par la couleur de la led FCT du récepteur.

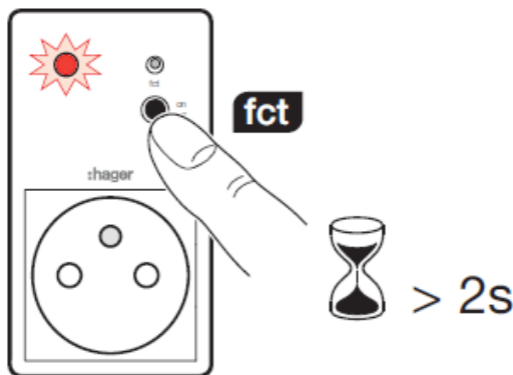


Tableau des fonctions

	Fonctions éclairages tout ou rien		Fonctions éclairages variation		Fonctions volets / stores	
LED fct	Fonction		Fonction		Fonction	
	on/off	ON/OFF (Télérupteur)		ON/OFF, Variation +/-		
	on	ON		ON, variation +		Montée, stop
	off	OFF		OFF, variation -		Descente, stop
		Scénario 1		Scénario 1		Scénario 1
		Scénario 2		Scénario 2		Scénario 2
		Minuterie		Minuterie		
		ON/OFF (interrupteur)		ON/OFF (interrupteur)		Commande volets (interrupteur)
	on	Forçage ON (interrupteur)				Forçage montée (interrupteur)
	off	Forçage OFF (interrupteur)				Forçage descente (interrupteur)
		Effacement		Effacement		Effacement

Valider la fonction choisie.

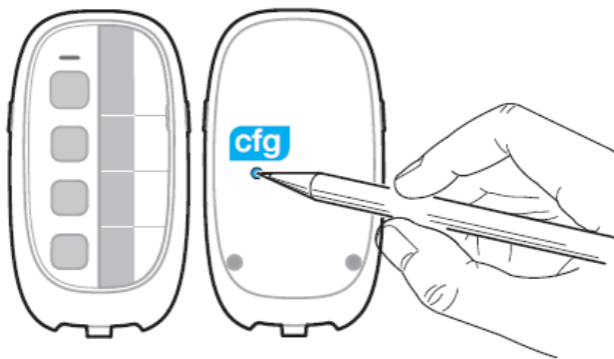
- Faire un appui long sur le bouton FCT du récepteur jusqu'à ce que sa led **CFG** clignote et relâcher.



- ➡ La fonction est validée quand la led **CFG** redevient rouge fixe.

Sortir les produits du mode configuration.

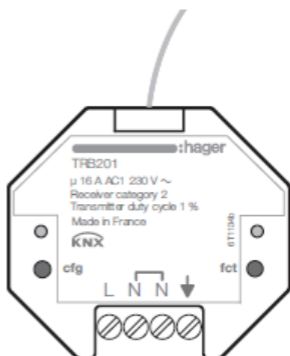
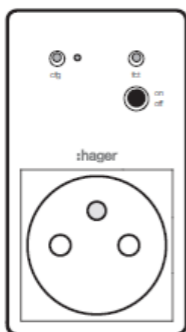
- Faire un appui bref sur le bouton **CFG** de l'émetteur.



Le voyant **CFG** de l'émetteur s'éteint.

◀ Sommaire

Les voyants **CFG** et **FCT** du récepteur s'éteignent.



➡ Les produits sont configurés, faire un essai de fonctionnement.