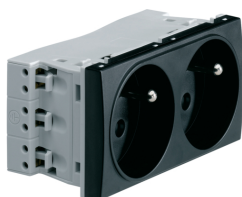


Fiche technique du produit

WS122N

:hager



Prise de courant double 2P+T Systo spécial goulotte 16A 250V 4 modules Noir

Caractéristiques techniques

Type de pôles	
Mode de fixation	encastré ou en goulotte
Type ou normes de prises de courant	
Fonction Interrupteur principal	Non
Protection différentielle intégrée	Non
Utilisable comme commutateur	Non
Protection contre les surtensions	Non
Prise inclinée ou inclinable	Oui
Voyant lumineux	non
Avec ou sans voyant	sans
Avec prise USB de charge	Non
Tension nominale	250V
Fréquence assignée	50/60 Hz
Forme de couvercle	
Cadenassable	Non
Alimentation spéciale de courant	Sans alimentation par courant spécial
Métal : nom de l'alliage	
Matière	polycarbonate (PC)
Matériau	
Aspect de la surface	mat
Type de traitement de surface	laqué
Type de Lampe	
Mode de fixation	Clipsé
Type de montage	
Section de raccordement en câble souple	
Section de raccordement en câble rigide	
Prise de phase	
Type de connexion	

Commutateur marche/arrêt	Non
Broche ronde de protection de mise à la terre	Non
Intègre porte étiquette transparent	Non
Homologations	NFC 61314
Code de protection IK contre les chocs mécaniques	07
Indice de protection IP	IP21D
Essai fil incandescent	NF EN 60-695-2
Sans halogène	Non
Isolé	Oui
Série	systo
Version	FR
Symbole WA	
Symbole WA	