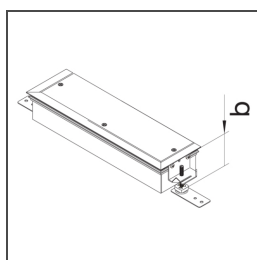
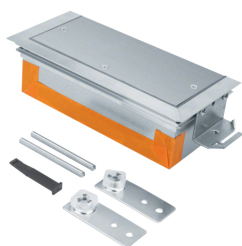


Fiche technique du produit

BKWE250060

:hager



Embout pour BKW250060

Caractéristiques techniques

Type de pôles	
Mode de fixation	
Fermé	Non
Fixation sur mât	Non
Raccordement centralisé	Non
Appareil supplémentaire alignable	Non
Avec guide-câble	Non
Categorie d'entrée de câble pour coffret et armoire	
Couvercle ouverture de montage	Non
Chevauchement	Non
Protection contre les surtensions	Non
Adapté en tant que panneau arrière	Non
Adapté en tant que paroi latérale	Non
Convient pour l'intégrité fonctionnelle selon DIN 4102-12	Non
Compatible avec les goulottes de sol recouvertes d'une chape	Non
Compatible avec les goulottes de sol fermées à ras de la chape	Oui
Compatible avec les goulottes de sol ouvertes et encastrées dans le sol	Oui
Encliquetable	Non
Module	
Type de goulotte encastrée	
Traitement antibactérien	Non
Finition de la plaque intermédiaire	Non
Approprié pour parafoudre	Non
Système bus, bus radio	Non
Accessoires d'alignement	
Fréquence assignée	
Résistant au cheminement	Non

Caractéristique du fusible	
Montage du couvercle	
Couvercle avec joint	
Forme de couvercle	
Type de fermeture de la porte	
Type de portes pour les armoires électriques	
Type de couvercle	
Verrouillage de la porte	
Battant de porte	
Avec découpe	Non
type de couvercle	
Couvercle/porte transparent(e)	Non
Couleur	zingué
Matériaux corps châssis	
Métal : nom de l'alliage	
Matière	tôle d`acier
Matériau de l'enveloppe	
Groupe de matériau	acier
Aspect de la surface	
Type de traitement de surface	
Transparent	Non
Surface du jeu de barres	
Sens de montage	
Adapté à un usage extérieur	Non
Adapté à un produit équipé d'un auxiliaire	Non
Montage jeu de barre Horizontal-Vertical	
Approprié pour montage dans paroi	Non
Section de raccordement en câble souple	
Section de raccordement en câble rigide	
Adapté aux appareils avec connecteur neutre	Non
Section du jeu de barre (support)	
Type de connexion	
Section du conducteur	
Avec couverture	Non
Type d'accessoires de montage	
Configuration de la pièce de forme	
Equipé de	
Type d'accessoire pour goulotte de conduits	
Plaque de montage incluse	Non
Commutateur marche/arrêt	Non

Accessoriale	Non
Position des accessoires dans l'enveloppe	
Type d'emplacement	
Extension possible	Non
Équipée de connecteurs	Non
plaque d'échange de mesurage comprise	Non
Toit incliné	Non
Avec porte arrière	Non
Avec plaque de base	Non
Avec rail de bus	Non
Avec bordure de tapis	Non
Avec film de protection	Non
pied	Non
Homologations	EN50085-2-2
Directive européenne RoHs	conformité volontaire
Directive européenne WEEE	
Classe de protection IEC-61140	
Code de protection IK contre les chocs mécaniques	
Indice de protection IP	
Essai fil incandescent	
Sans halogène	Oui
Résistance au choc	
Normering brandvertragende kanalen	
Classificatie brandvertragende kanalen	
Classe de résistance au feu	
Résistant au rayonnement ultra-violet	Non
Préservation de la fonction	
Isolé	Non
Forme	
Rainuré	Non