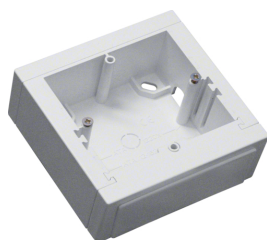


Fiche technique du produit

ATA806199010

:hager



Support universel pour moulure ATHEA/LF 60mm en blanc pure

Caractéristiques techniques

Type de pôles	
Mode de fixation	
Exécution technique	
Plombable	Non
Module	
Produit associé	
Compatible avec montage Rail DIN	Non
Manoeuvre des appareils de connexion selon IEC 60947-1 2.4	
Avec indicateur de positions des contacts	Non
Avec indicateur de défaut	Non
Alignement des bornes hautes pour produits modulaires	
Alignement des bornes basses pour produits modulaires	
Entrée/sortie	
Type de tension d'alimentation	
Fréquence assignée	
Largeur dans les unités de division	
Portée maxi	
Type de couvercle	
Verrouillage de la porte	
type de couvercle	
Couvercle/porte transparent(e)	Non
Tension d'alimentation	
Décor	
Couleur des lignes design	
Couleur des lignes design - couleurs spéciales	
Couleur indépendant des lignes design	
Couleur	blanc paloma
Matériau / traitement	
Métal : nom de l'alliage	
Matière	
Matière	ABS

Groupe de matériau	plastique
Aspect de la surface	
Type de traitement de surface	
Type de raccordement haut pour produits modulaires	
Couple de serrage	
Type de loquet haut pour produits modulaires	
Type de loquet bas pour produits modulaires	
Type de raccordement bas pour produits modulaires	
Démontabilité haute pour produits modulaires	Non
Démontabilité basse pour produits modulaires	Non
Sens de montage	
Adapté à un usage extérieur	Non
Type de montage	
Section de raccordement en câble souple	
Section de raccordement en câble rigide	
Type de connexion	
Plage de temporisation	
Type d'accessoire	
Avec cadre de recouvrement	Non
Plaque de montage incluse	Non
Type d'afficheur	
Expansibilité modulaire	Non
Accessoirable	Non
Type de passe-cable	
Méthode de construction modulaire	Non
Equipement cache bornes	Non
Intègre porte étiquette transparent	Non
Caractéristique de différenciation 1 - Ventes	
Caractéristique de différenciation 2 - Ventes	
Caractéristique de différenciation 3 - Ventes	
Homologations	
Directive européenne WEEE	
Indice de protection IP	IP20
Classe de protection	
Essai fil incandescent	
Sans halogène	Oui
est résistant aux chocs	Non
Degré de pollution suivant IEC 60664 / IEC 60947-2	
Altitude	
Tropicalisation/humidité/Exécution	

Série	
Composition	
Gamme design principale	
Mots clés	accessoire moulure ; support universel ; adaptateur
Symbole WA	
Symbole WA	