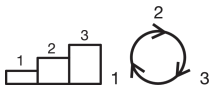




60052



Delesteur via TI pour chauffage électrique 2 voies tournantes 2 entrees 230V

Caractéristiques techniques

Fréquence

Fréquence 50 - 50 Hz

Capacité

Nombre de modules 2

Conditions d'utilisation

Température de service 0 - 50 °C

Température de stockage/transport -20 - 60 °C