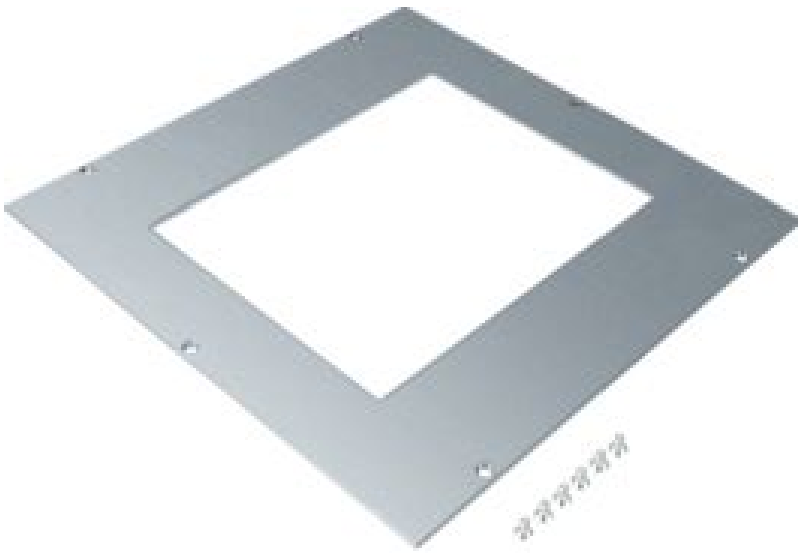


UDM3200E09

Cadre de montage 200 x 253 pour boîte de jonction acier 340 mm



Dimensions

Longueur	360 mm
Largeur produit installé	360 mm
Mesure a	200 mm
Mesure b	253 mm
Epaisseur matière	4 mm

Matières

Couleur	zingué
Matière	tôle d`acier
Groupe de matériau	acier

Installation, montage

Ouverture de montage	-
----------------------	---

Standards

Homologations	EN50085-2-2
Directive européenne RoHs	conformité volontaire

Sécurité

Sans halogène

Yes
