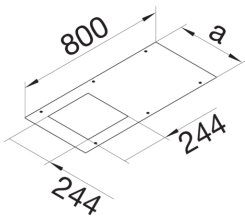
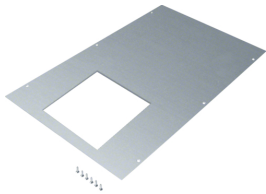


Fiche technique du produit

BKA500800Q12

:hager



Couvercle BKW450 découp. Q12

Caractéristiques techniques

| | |
|-------------------------------|-----------------------|
| Longueur | 800 mm |
| Largeur produit installé | 500 mm |
| Epaisseur matière | 3 mm |
| Verrouillage du couvercle | Non |
| Couleur | zingué |
| Matière | tôle d`acier |
| Groupe de matériau | acier |
| Nombre d'ouverture de montage | 1 |
| Ouverture de montage | - |
| Homologations | EN50085-2-2 |
| Directive européenne RoHS | conformité volontaire |
| Sans halogène | Oui |

Mots clés

Accessoires Caniveau
; Couvercle ; Découpé
; Largeur 500 mm