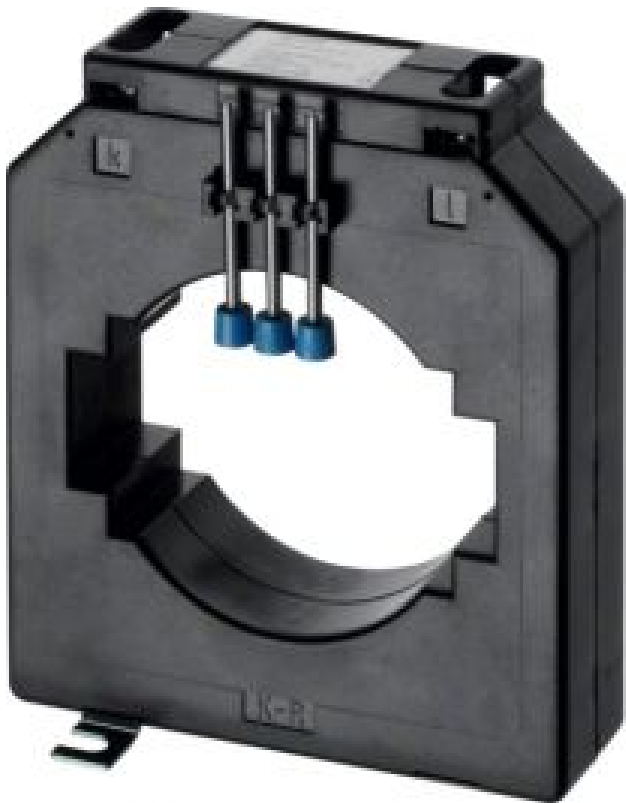


SRF25005

Transformateur de Courant à barre/câble passant BG 1034 2500/5A 30VA Classe 1



- Architecture
 - Type de produit
Transformateur de courant à enficher
 - Mode de fixation
sur rail DIN ou sur platine de fixation
- Fonctions
 - Classe de précision
1
- Principales caractéristiques électriques
 - Fréquence assignée
50;60 Hz
- Tension
 - Tension assignée d'isolement
3 kV
- Intensité du courant
 - Courant Max au primaire
2500 A
 - Courant Max au secondaire
5 A
 - Courant primaire
2500 A
 - Facteur de limite de surintensité
FS 5
- Dimensions
 - Profondeur produit installé
40 mm
 - Hauteur produit installé

- 160 mm
- Largeur produit installé
135 mm
- Largeur de l'ouverture
101 mm
- Hauteur de l'ouverture
85 mm
- Taille de la barre
2x100x10 mm ; 80x50 mm ; Rundleiter d = max. 85 mm
- Diamètre de l'ouverture
85 mm
- Puissance
 - Puissance
30 VA
 - Puissance dissipée totale sous IN
14 W
- Connexion
 - Section de raccordement en câble souple
1,5 ; 6mm²
 - Section de raccordement en câble rigide
1,5 ; 6mm²
 - Type de connexion
vis
- Accessoires inclus
 - Avec rail en cuivre
Non
- Equipement
 - Nombre d'entrées
1
 - Avec protection tactile
Yes
- Utilisation
 - Rapport de transformation
2500A ; 5A
- Standards
 - Produit certifié
non
 - Directive européenne WEEE
concerné
- Sécurité
 - Indice de protection IP
IP10
- Conditions d'utilisation
 - Température de stockage
-40/40 °C