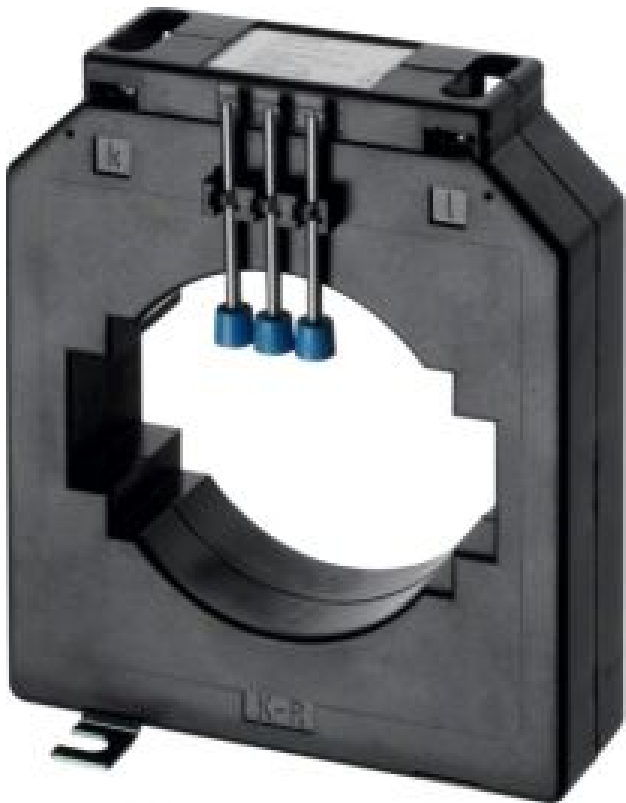


# SRF20005

Transformateur de Courant à barre/câble passant BG 1034 2000/5A 30VA Classe 1



## More Information

Unité	PCE
EAN	4049857139460
Statut des ventes	3C
Produit certifié	non
Classe de précision	1
Facteur de limite de surintensité	FS 5
Fréquence assignée	50;60 Hz
Hauteur produit installé	160 mm
Courant Max au primaire	2000 A
Courant Max au secondaire	5 A
Indice de protection IP	IP10
Nombre de pôles de fabrication	1
Largeur produit installé	135 mm
Taille de la barre	2x100x10 mm ; 80x50 mm ; Rundleiter d = max. 85 mm
Hauteur de l'ouverture	85 mm
Diamètre de l'ouverture	85 mm

Largeur de l'ouverture	101 mm
Mode de fixation	sur rail DIN ou sur platine de fixation
Nombre d'entrées	1
Puissance	30 VA
Courant primaire	2000 A
Profondeur produit installé	40 mm
Puissance dissipée totale sous IN	14 W
Rapport de transformation	2000A ; 5A
Section de raccordement en câble rigide	1,5 ; 6mm <sup>2</sup>
Section de raccordement en câble souple	1,5 ; 6mm <sup>2</sup>
Température de fonctionnement	-40/40 °C
Température de stockage	-40/40 °C
Directive européenne WEEE	concerné
Type de produit	Transformateur de courant à enficher
Type de connexion	vis
Tension assignée d'isolement	3 kV
Avec rail en cuivre	Non
Avec protection tactile	Yes
Avec fixation par encliquetage	Non