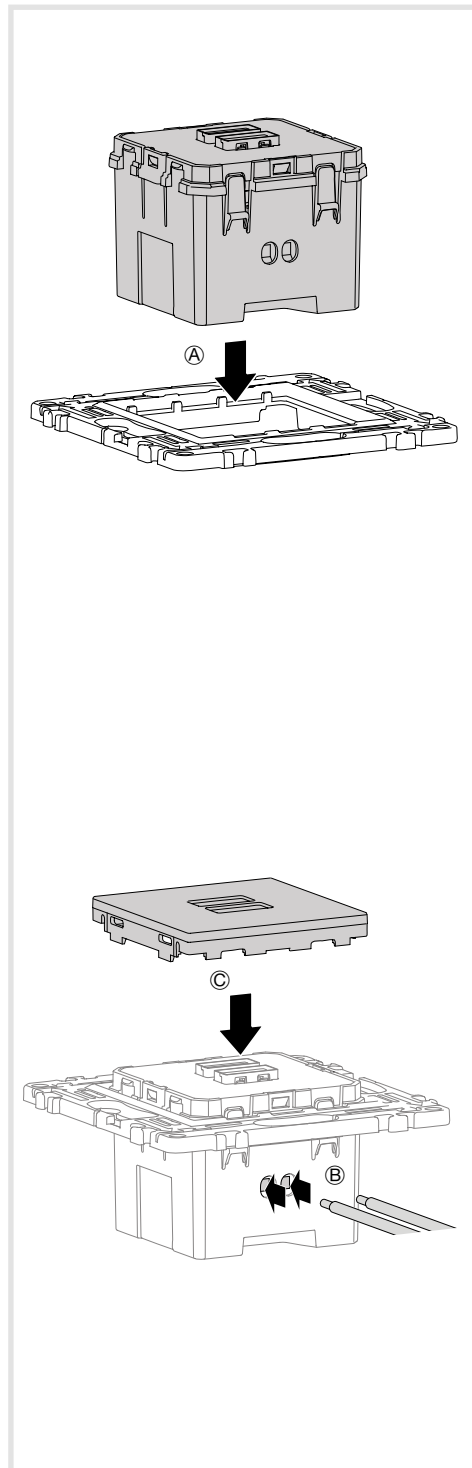


**WXF112, WXF113**      **галерея**  
**Розетка USB, швидка зарядка**

## Схема установки



## Інструкція з установки

### Пристрої, що підключаються через USB

Мобільні телефони, портативні аудіоплеєри, портативні консолі.

### Інструкції з установки

Вироби постачаються в розібраному вигляді.

- ① Вставте виріб у рамку.
- ② Підключіть контакти.
- ③ Закріпіть клеми.

Примітка:

Не повертайте виріб інакше, ніж на малюнках.

- ④ Вставте всі попередні пристрої в коробку й закріпіть її гвинтами. Завершіть установку, встановивши пластину. Після завершення робіт відновіть живлення.

### Застереження щодо безпечного використання

- Підключені пристрої, що споживають струм (ї потужність), не мають перевищувати зазначених значень
- Перевантаження, електричні розряди й короткі замикання можуть призвести до незворотного пошкодження виробу.
- Не підключайте вихід виробу до інших виходів джерела живлення.
- Не використовуйте для цілей, не зазначених у переліку.
- Занадто довгі USB-кабелі можуть перешкоджати дотриманню стандарту USB. Максимальна довжина кабелю залежить від типу кабелю та підключеного пристрою.
- Не очищуйте спиртом, олією або розчинниками. Просто використовуйте суху серветку

### Попередження щодо безпеки під час установки

- Установку слід виконувати відповідно до положень, що регулюють установку електричних систем у країні, де встановлюються вироби. Зокрема, електрична система, до якої належить лінія, що живить продукт, має відповідати стандарту IEC 60364 (чинна редакція). Ця лінія має бути легко розгалужена й належним чином захищена від перепадів напруги, прямих і непрямих контактів. (наприклад, якщо з'єднання виконано проводом типу ПВ 5 перерізом 1,5 або 2,5 кв. мм, лінію можна захистити двополюсним автоматичним вимикачем  $I_n = 2 \times 10A$  і рекомендується використовувати відповідний пристрій диференціального захисту). ПРИМІТКА: Контакти перемикача мають бути на відстані 3 мм (щонайменше).
- SELV-схеми не допускаються в одній коробці.
- Установку й технічне обслуговування має виконувати кваліфікований персонал.

- Пристрій не призначений для встановлення на вулиці.
- Перепади напруги можуть вивести блок живлення з ладу. Перед установкою ретельно перевірте схему, усунувши можливі причини цих явищ.
- Щоб забезпечити достатній об'єм повітря, в одній коробці можна встановлювати лише одне додаткове обладнання. Це обладнання не має використовувати відповідні повноваження.

### Стандарти

EN62368-1  
 EN60669-2-1  
 EN6100-6-1  
 EN6100-6-3  
 DIR. 2014/30/EU  
 DIR. 2014/35/EU

### Технічні характеристики

|                                |   |
|--------------------------------|---|
| Вхід                           | 230 В~ 50/60 Гц<br>0,2 А                |
| Вихід                          | 5 В пост. струму<br>Загальний макс. 3 А |
| Споживання в режимі очікування | макс. 150 мВт                           |
| Температура зберігання         | -20 ... +70°C                           |
| Робоча температура             | -5 ... +35°C                            |
| Рівень захисту                 | IP20, IK04                              |
| Переріз підключення            |   |