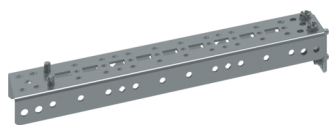


Soporte de montaje perforado, perfil en C, para quadro evo, longitud 300mm

Características técnicas



UC300FU

Dimensiones

Profundidad del producto instalado	44 mm
Altura del producto instalado	50 mm
Anchura del producto instalado	300 mm
builtinheight	50 mm

Materiales, acabados, colores

Material	Acero
----------	-------

Conexión

Número de entrada de cables	0
-----------------------------	---

Equipo

Número de filas de la caja	0
Número de perfiles DIN	0
Accesoriable	No
canbeextended	No

Normas

Directiva europea WEEE	no afectado
------------------------	-------------

Seguridad

Índice de protección contra choques mecánicos, IK	10
Clase de protección	Clase I
atishalogenfreeexternallymaintained	Yes