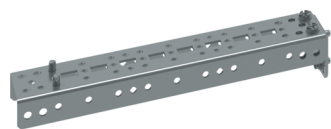


**Soporte de montaje perforado, perfil en C, para quadro evo, longitud 275mm**

**Características técnicas**



UC275FU

**Dimensiones**

Profundidad del producto instalado	44 mm
Altura del producto instalado	50 mm
Anchura del producto instalado	275 mm
builtinheight	50 mm

**Materiales, acabados, colores**

Material	Acero
----------	-------

**Conexión**

Número de entrada de cables	0
-----------------------------	---

**Equipo**

Número de filas de la caja	0
Número de perfiles DIN	0
Accesoriable	No
canbeextended	No

**Normas**

Directiva europea WEEE	no afectado
------------------------	-------------

**Seguridad**

Clase de protección	Clase I
---------------------	---------