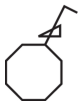


TXA661B



## Universal-Dimmaktor 1-fach KNX easy, 1x600W, ESL/LED

### Technische Merkmale

#### Architektur

Montageart REG

#### Funktion

Mehrphasenbetrieb zum Schalten verschiedener Außenleiter geeignet

Softanlauf lampenschonender Softanlauf

#### Ausführung

Anzahl Module 4

#### Kontrollen und Indikatoren

Meldeleuchte ja

Bedienung Handbetätigung auch ohne Bus möglich z. B. auf Baustelle

Handschalter / -taster Wahlschalter für Hand-/Busbetrieb und Lasteinstellung

#### Elektrische Hauptmerkmale

Frequenz 50/60 Hz

Nennstrom 4 mA

#### Spannung

Hilfsspannung 230 V AC

Eingangsspannung 230 V AC

Betriebsspannung über Bus 21...32 V DC

Systemspannung 30V DC über Bus

#### Strom

Stromaufnahme Bus (Datentransfer) < 2.3 mA

#### Sicherung

Sicherung kurzschlussfest und überlastsicher (elektronische Sicherung), Überhitzungsschutz (Anzeige über LED)

#### Abmessungen

Breite Reiheneinbaugerät (REG) 4 TE

#### Leistung

Dimmbare, konventionelle Trafos 600 VA

Schaltleistung Glühlampen 600 W

Gesamtverlustleistung unter Nennstrom 320 mW

Verlustleistung pro Spule 180 mW

Dimmleistung	600 W
Elektronische Trafos	600 W
<b>Werkstoff</b>	
Farbe	lichtgrau
<b>Leuchtstofflampen Steuerung</b>	
Anzahl Energiesparlampen	je Kanal max. 8
Dimmbare Energiesparlampen	120 W
Leistung Energiesparlampen	120W
<b>LED Steuerung</b>	
Anzahl dimmbare 230 V LED-Lampen	je Kanal max. 8
Max. Anzahl von LED/ESL Lampen	10
Dimmbare LED-Lampen	120 W
Leistung LED	120 W
<b>Glühlampen Steuerung</b>	
230 V Glüh- und Halogenlampen	600 W
<b>Anschluss</b>	
Lastart	universal
Leiterquerschnitt (flexibel)	0.75...2.5 mm <sup>2</sup>
Leiterquerschnitt (starr)	0.75...2.5 mm <sup>2</sup>
Busankoppler	mit integriertem Busankoppler
Busanschluss	Busanschluss über Anschlussklemme
<b>Einstellungen</b>	
Unterstützten Einstellmodus	system
<b>Lieferumfang</b>	
Busankopplung inklusive	Ja
<b>Ausstattung</b>	
Anzahl der Ausgänge	1
Bussystem-Dimmaktor Ausführung	Steuerbaustein
Nebenstelleneingang	Nein
Leistungszusatz verwendbar	Nein
Modulare Erweiterungsmöglichkeit	Nein
Dimmprinzip	Phasen- oder Phasenabschnitt je nach Lastart, selbstlernend
geräuscharm	sehr geräuscharm
<b>Bedienung</b>	
Vor Ort-/Handbedienung	Ja
<b>Sicherheit</b>	
Schutzart	IP20
<b>Verwendung Bedingungen</b>	
Betriebstemperatur	-5...45 °C

**Kennzeichnung**

---

Haupt-Designlinie

KNX